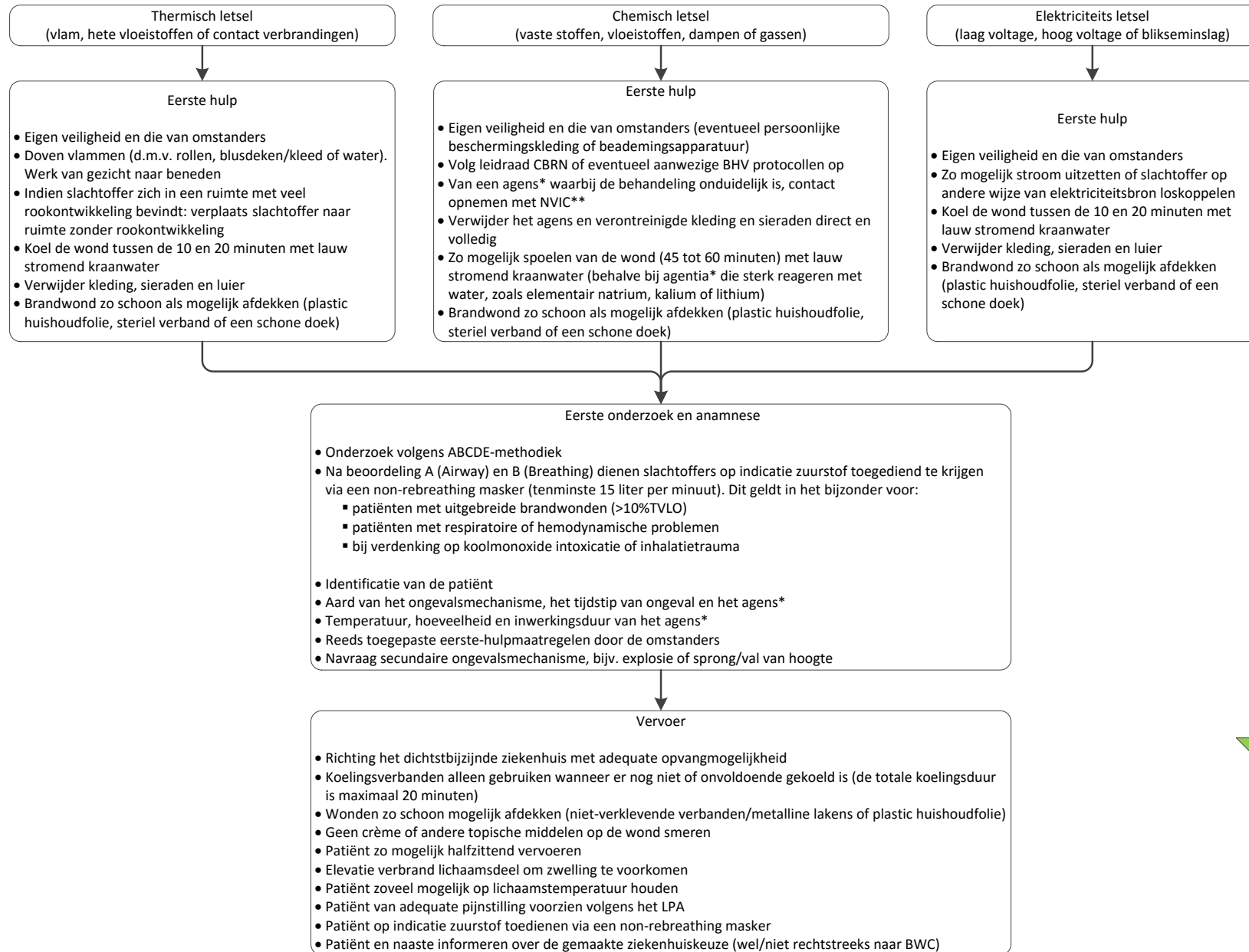


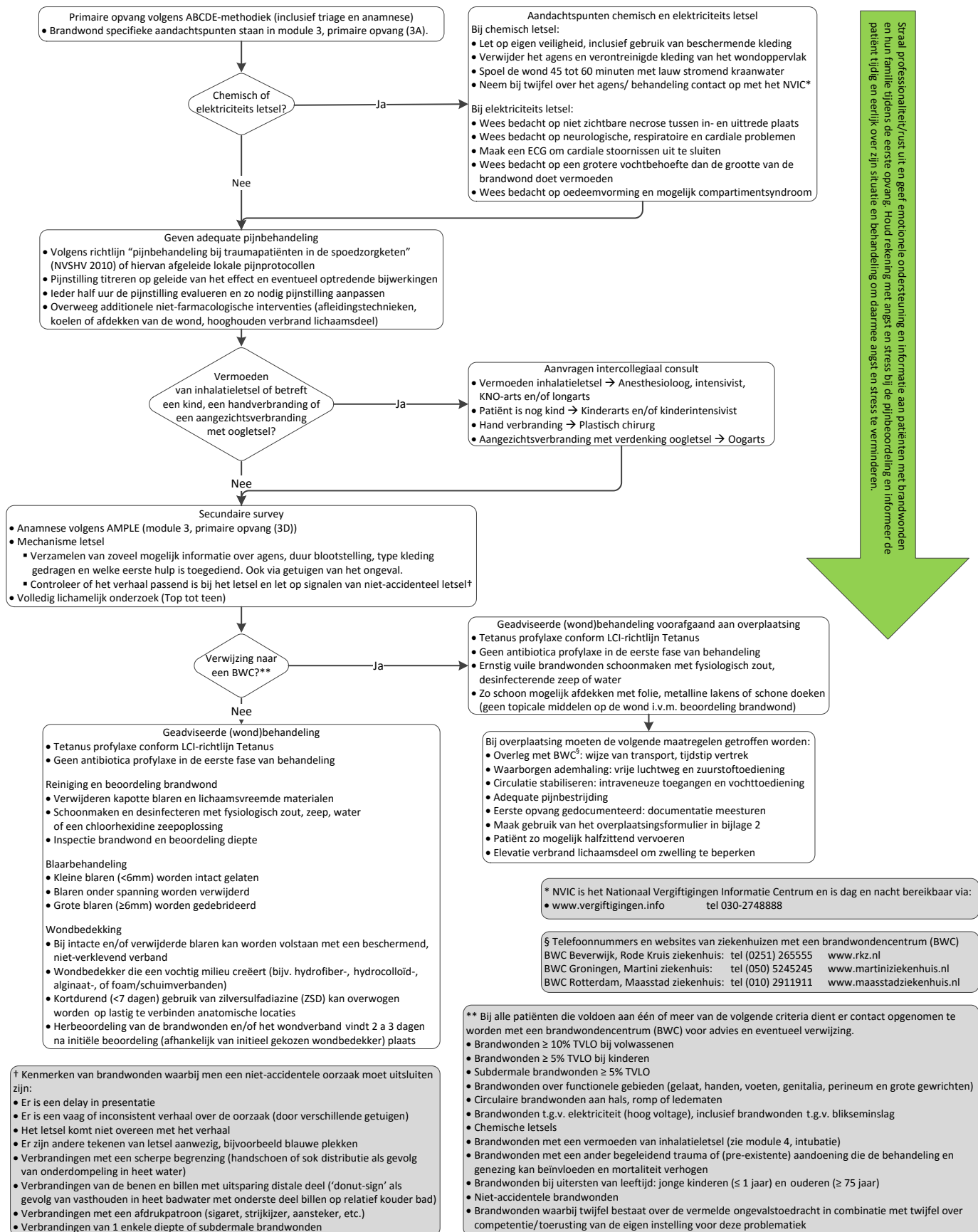
Stroomschema 1: handelen bij brandwonden op plaats van ongeval/incident



Straal professionaliteit/rust uit en geef emotionele ondersteuning en informatie aan patiënten met brandwonden en hun familie tijdens de eerste opvang. Houd rekening met angst en stress bij de pijnbeoordeling en informeer de patiënt tijdig en eerlijk over zijn situatie en behandeling om daarmee angst en stress te verminderen.

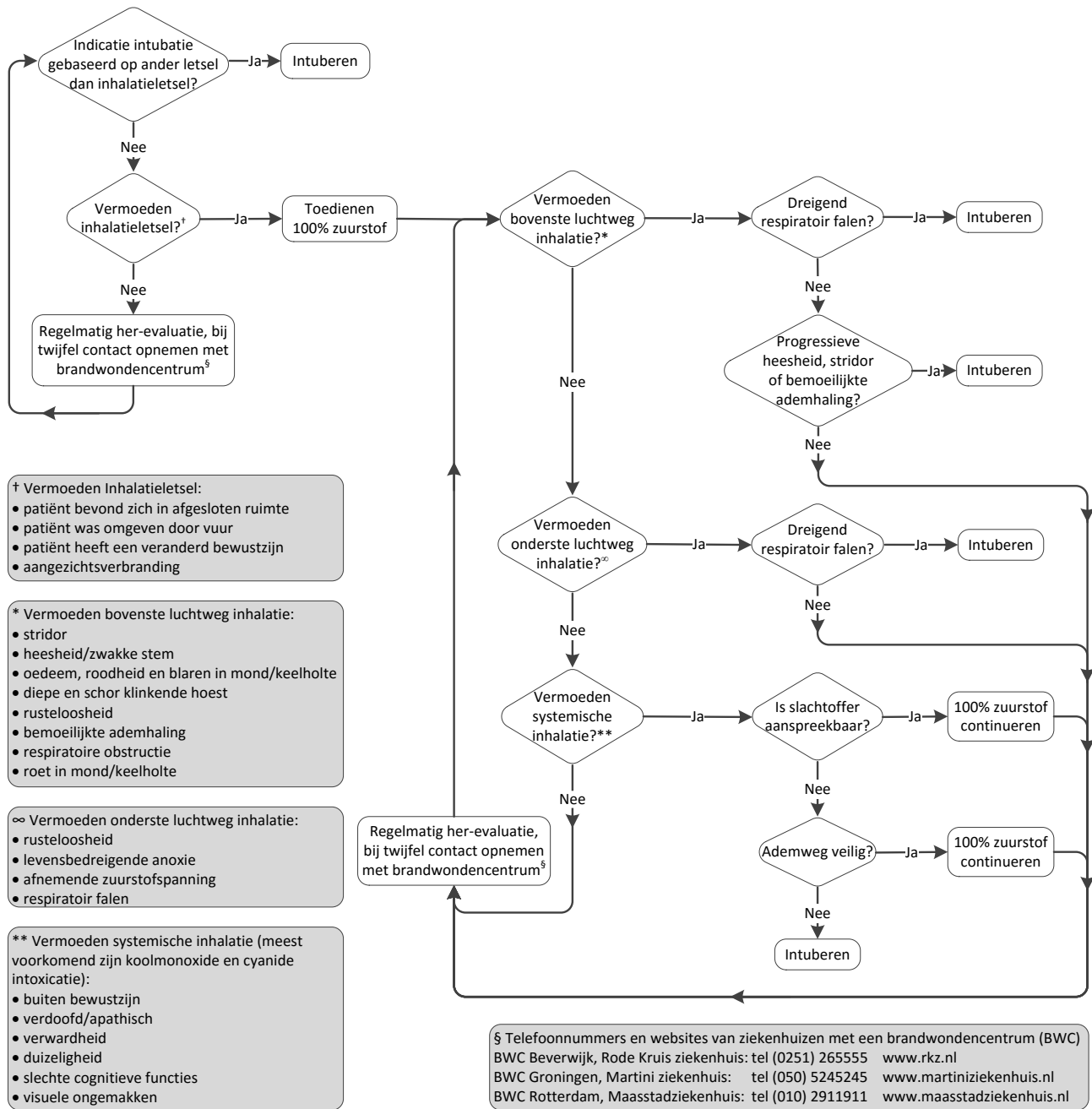


Stroomschema 2: primaire opvang en lichamelijk onderzoek op de SEH



Straal professioneel/rust uit en geef emotionele ondersteuning en informatie aan patiënten met brandwonden en hun familie tijdens de eerste opvang. Houid rekening met angst en stress bij de pijnbeoordeling en informeer de patiënt tijdig en eerlijk over zijn situatie en behandeling om daarmee angst en stress te verminderen.

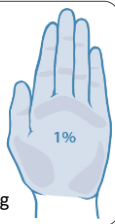
Stroomschema 3: intubatie



Stroomschema 4: TVLO inschatting

Gebruik handmethode voor het inschatten van brandwonden <10% TVLO

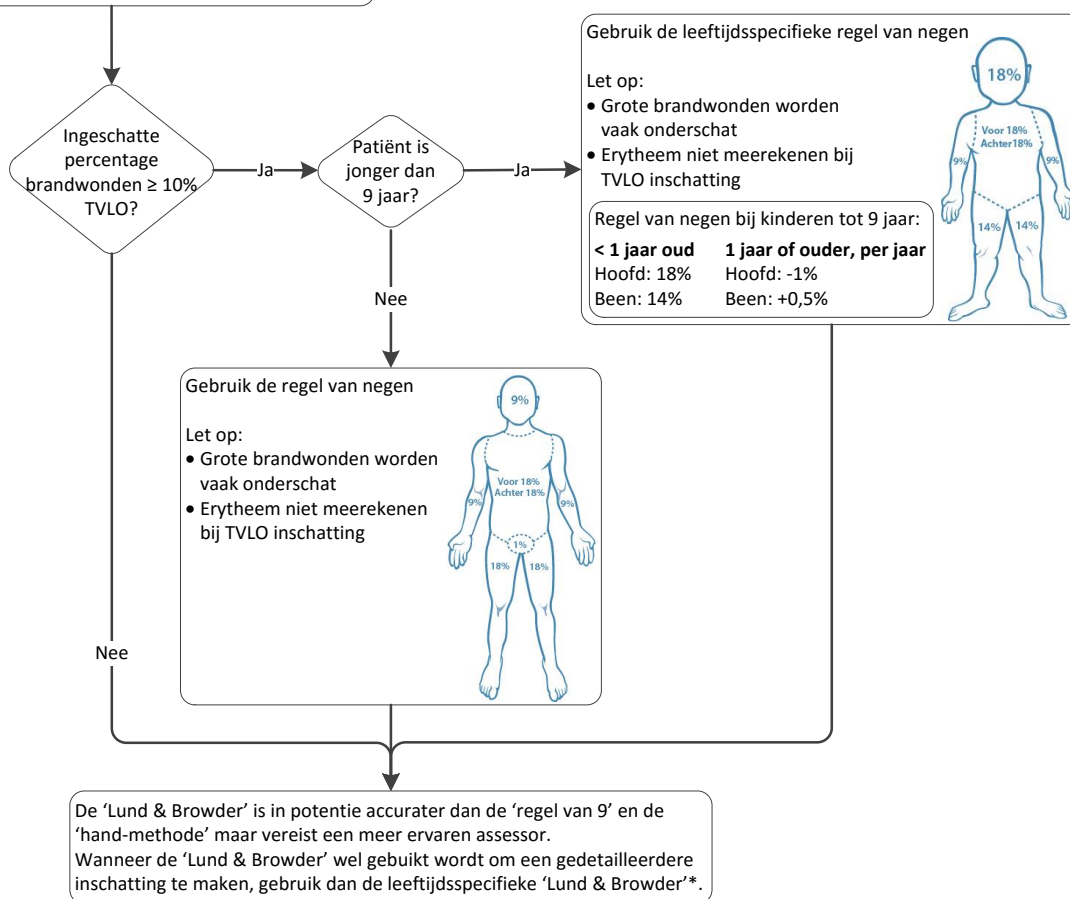
- Volledige hand van de patiënt met 5 gesloten vingers is gelijk aan 1% TVLO



Let op:

- Kleine brandwonden worden vaak overschat
- Erytheem niet meerekenen bij TVLO inschatting

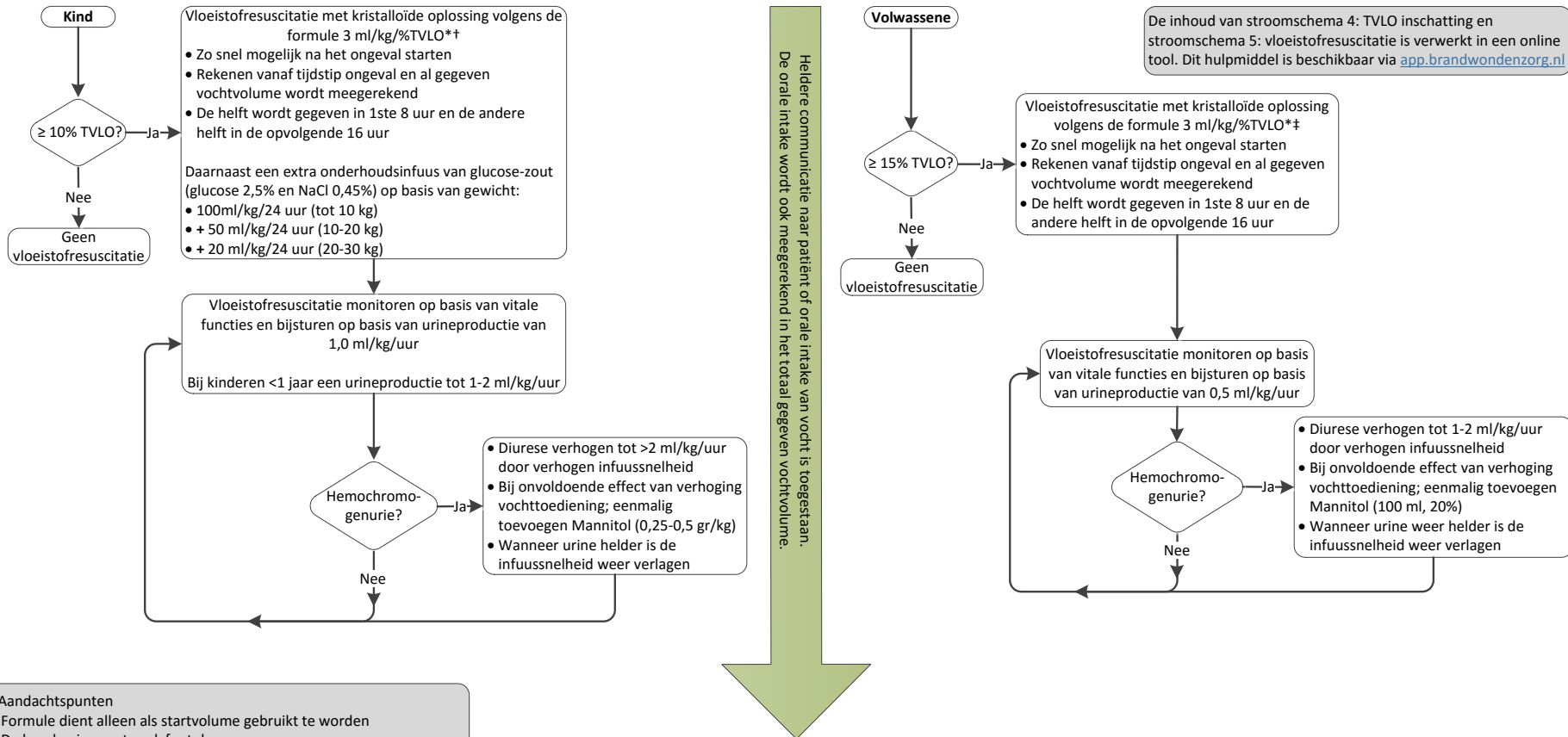
De inhoud van stroomschema 4: TVLO inschatting en stroomschema 5: vloeistofresuscitatie is verwerkt in een online tool. Dit hulpmiddel is beschikbaar via app.brandwondenzorg.nl



* Maximaal percentage TVLO per lichaamsdeel naar leeftijd volgens Lund & Browder schema

Verbranding	0-1 jaar	1-4 jaar	5-9 jaar	10-14 jaar	15 jaar	volwassen
Hoofd	19	17	13	11	9	7
Hals	2	2	2	2	2	2
Romp voor	13	13	13	13	13	13
Romp achter	13	13	13	13	13	13
Rechter bil	2,5	2,5	2,5	2,5	2,5	2,5
Linker bil	2,5	2,5	2,5	2,5	2,5	2,5
Genitaliën	1	1	1	1	1	1
Rechter bovenarm	4	4	4	4	4	4
Linker bovenarm	4	4	4	4	4	4
Rechter onderarm	3	3	3	3	3	3
Linker onderarm	3	3	3	3	3	3
Rechter hand	2,5	2,5	2,5	2,5	2,5	2,5
Linker hand	2,5	2,5	2,5	2,5	2,5	2,5
Rechter bovenbeen	5,5	6,5	8	8,5	9	9,5
Linker bovenbeen	5,5	6,5	8	8,5	9	9,5
Rechter onderbeen	5	5	5,5	6	6,5	7
Linker onderbeen	5	5	5,5	6	6,5	7
Rechter voet	3,5	3,5	3,5	3,5	3,5	3,5
Linker voet	3,5	3,5	3,5	3,5	3,5	3,5

Stroomschema 5: vloeistofresuscitatie



*Aandachtspunten

- Formule dient alleen als startvolume gebruikt te worden
- De berekening gaat vaak fout door:
 - Rekenfouten
 - Fouten in TVLO inschatting
 - Fouten in gewicht inschatting
- Extra vochtbehoefte bij beademde patiënten of met elektriciteits letsel, stomp trauma of dehydratie toedienen op basis van diurese
- Vloeistofresuscitatie bijstellen op basis van diurese per uur en nauwlettend monitoren vanwege de grote risico's van overdosering
- Extra vochttoediening bij **kinderen** alleen met resuscitatievloeistof en niet met onderhoudsinfuus
- Let op ontwikkeling hyponatriëmie bij **kinderen**
- Gebrek aan monitoring kan leiden tot te veel (of te weinig) vochttoediening waarbij diverse complicaties kunnen ontstaan (secundaire verdieping, longoedeem, intra-abdominale hypertensie, compartimentssyndromen, nierfalen, etc.)

†Rekenvoorbeeld kinderen

Gewicht** (kg)	TVLO (%)	Resuscitatie			Onderhoudsinfuus	
		Volume (ml/24 uur)	Volume 1 ^e 8 uur (ml)	Volume 1 ^e 8 uur (ml/uur)	Volume (ml/24 uur)	Volume (ml/uur)
8	10	240	120	15	800	33
16	10	480	240	30	1300 (1000 + 300)	54
24	15	1080	540	67,5	1580 (1000 + 500 + 80)	66

**Wanneer het gewicht onbekend is, kan voor kinderen < 10 jaar de volgende vuistregel worden gebruikt (APLS 2017): leeftijd X 2,5 + 8 = gewicht in kg.
Voorbeeld van kind van 6 jaar: 6 X 2,5 + 8 = 23kg.

‡Rekenvoorbeeld volwassenen

Gewicht (kg)	TVLO (%)	Volume (ml/24 uur)	Totaal volume 1 ^e 8 uur (ml)	Volume 1 ^e 8 uur (ml/uur)
60	20	3600	1800	225
70	20	4200	2100	262,5
80	20	4800	2400	300
90	20	5400	2700	337,5
100	20	6000	3000	375