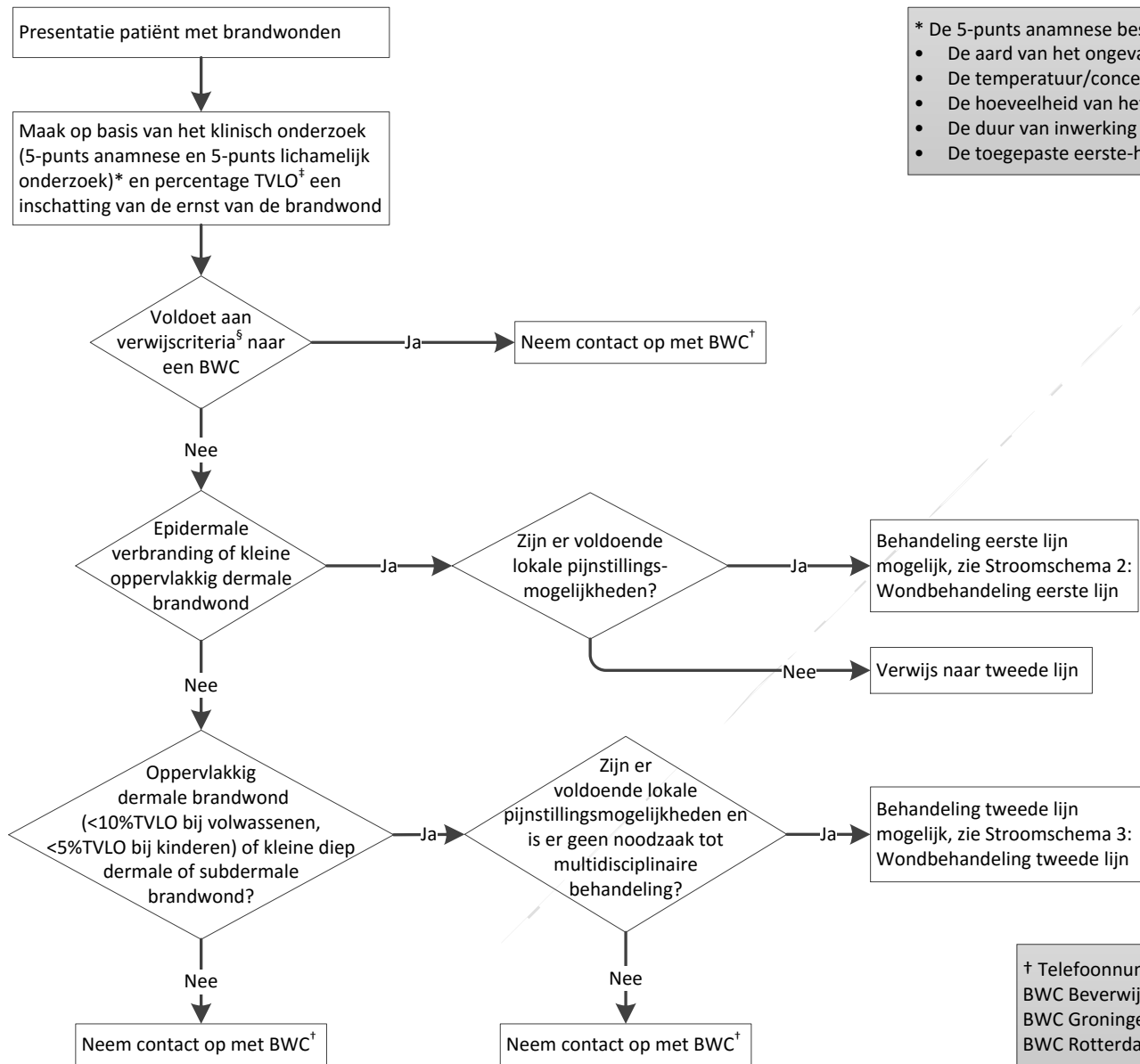


Stroomschema 1: Behandellocatie



* De 5-punts anamnese bestaat uit:

- De aard van het ongevalsmechanisme en het agens
- De temperatuur/concentratie van het agens
- De hoeveelheid van het agens
- De duur van inwerking van het agens
- De toegepaste eerste-hulpmaatregelen

Het 5-punts lichamelijk onderzoek bestaat uit:

- Kleur en aspect van de brandwond
- Het aspect van de blaren
- Capillaire refill
- Soepelheid van de brandwond
- Sensibiliteit van de brandwond

‡ Percentage TVLO wordt ingeschat middels de handmethode wanneer het vermoedelijke percentage <10%TVLO is. Bij een vermoedelijk groter percentage TVLO wordt de leeftijdsspecifieke regel van negen gebruikt. Zie Bijlage 3: TVLO inschatting

§ Bij alle patiënten die voldoen aan één of meer van de volgende criteria dient er contact opgenomen te worden met een brandwondencentrum voor advies en eventueel verwijzing.

- Brandwonden $\geq 10\%$ TVLO bij volwassenen
- Brandwonden $\geq 5\%$ TVLO bij kinderen
- Volledige dikte brandwonden $\geq 5\%$ TVLO
- Brandwonden over functionele gebieden (gelaat, handen, voeten, genitalia, perineum en grote gewrichten)
- Circulaire brandwonden aan hals, romp of ledematen
- Brandwonden t.g.v. elektriciteit (hoog voltage), inclusief brandwonden t.g.v. blikseminslag
- Chemische letsels
- Brandwonden met een vermoeden van inhalatieletsel
- Brandwonden met een ander begeleidend trauma of (pre-existente) aandoening die de behandeling en genezing kan beïnvloeden en mortaliteit verhogen.
- Brandwonden bij uitersten van leeftijd: jonge kinderen (≤ 1 jaar) en ouderen (≥ 75 jaar)
- Niet-accidentele brandwonden
- Brandwonden waarbij twijfel bestaat over de vermelde ongevalstoedracht in combinatie met twijfel over competentie/toerusting van de eigen instelling voor deze problematiek.

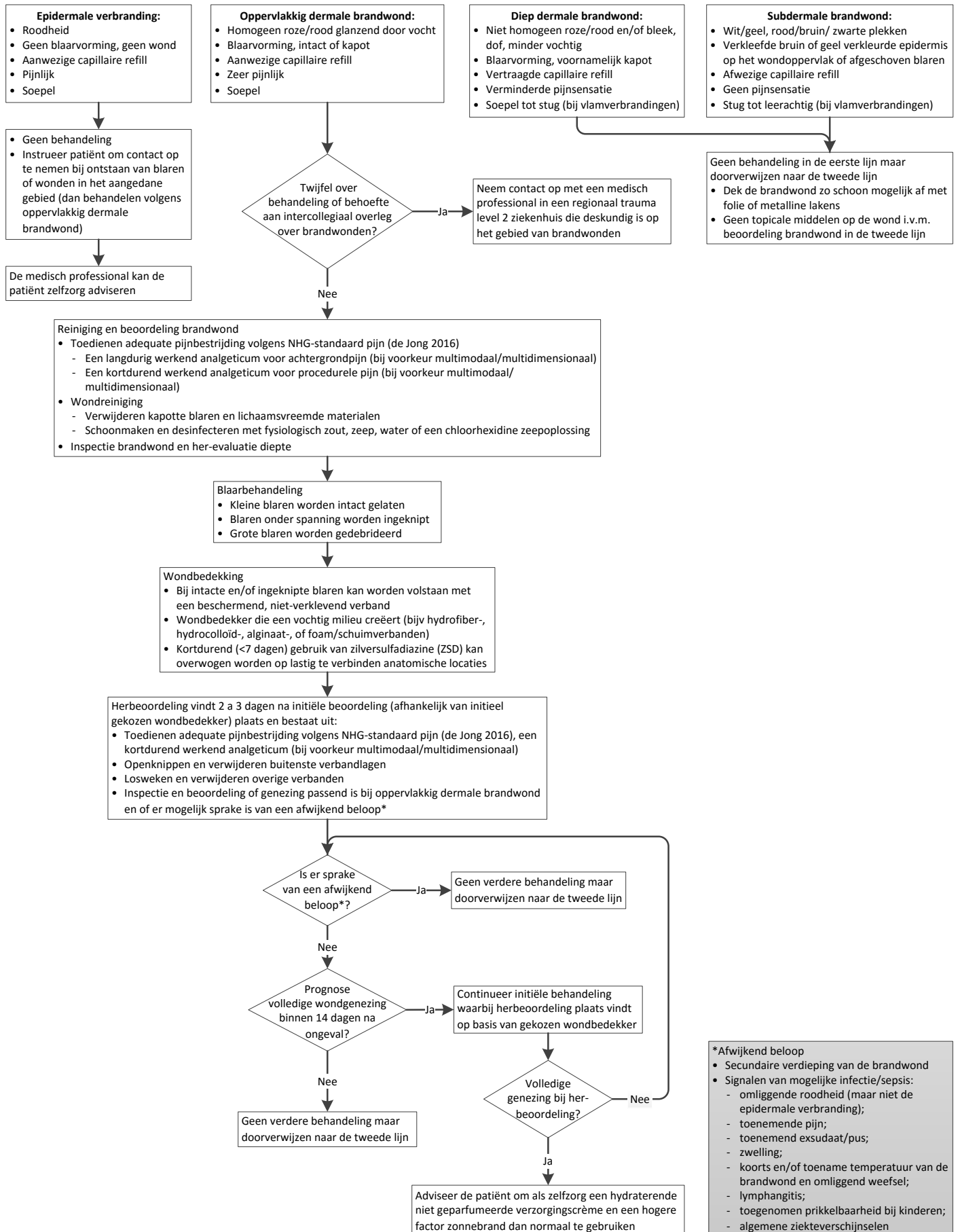
† Telefoonnummers en websites van ziekenhuizen met een brandwondencentrum (BWC)

BWC Beverwijk, Rode Kruis ziekenhuis: tel (0251) 265555 www.rkz.nl

BWC Groningen, Martini ziekenhuis: tel (050) 5245245 www.martiniziekenhuis.nl

BWC Rotterdam, Maasstadziekenhuis: tel (010) 2911911 www.maasstadziekenhuis.nl

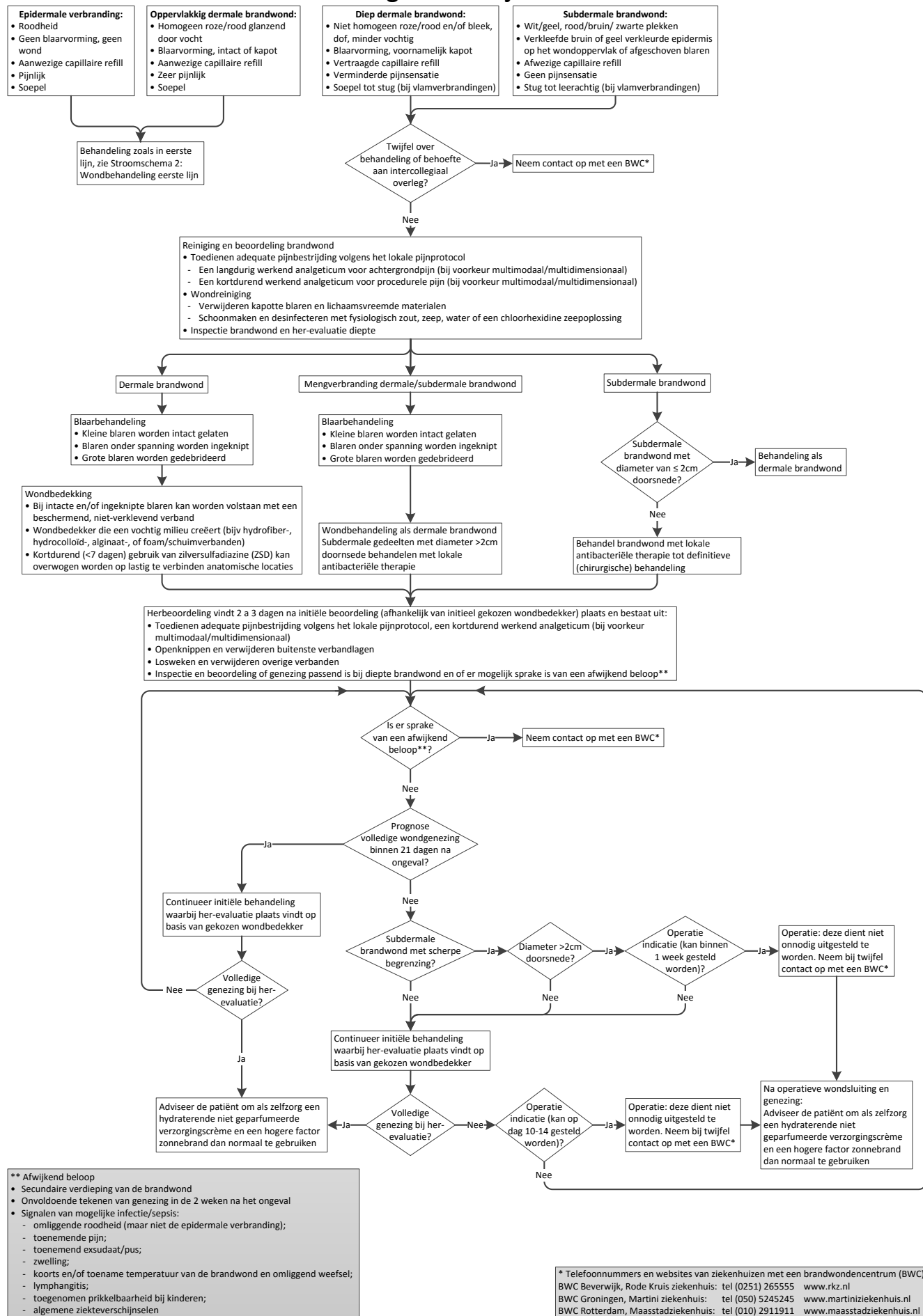
Stroomschema 2: Wondbehandeling eerste lijn



***Afwijkend beloop**

- Secundaire verdieping van de brandwond
- Signalen van mogelijke infectie/sepsis:
 - omliggende roodheid (maar niet de epidermale verbranding);
 - toenemende pijn;
 - toenemend exsudaat/pus;
 - zwelling;
 - koorts en/of toename temperatuur van de brandwond en omliggend weefsel;
 - lymfangitis;
 - toegenomen prikkelbaarheid bij kinderen;
 - algemene ziekteverschijnselen

Stroomschema 3: Wondbehandeling tweede lijn



Stroomschema 4: Nabehandeling

